

RAZGOVOR SA ŠUMAROM

Tko je šumar?

Šumar je čovjek koji se brine o šumi.

Što šumar radi?

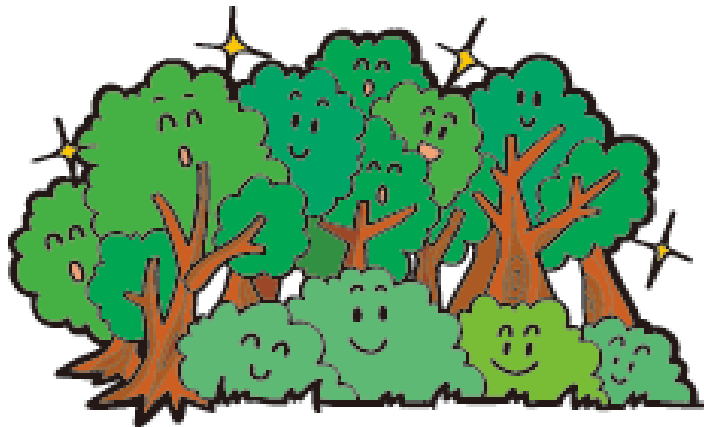
Svaki šumar odnosno šumarski tehničar zadužen je za određeno područje šume.

Nadzire radove kao što su sječa drva, pošumljavanje tj. sadnja mladih sadnica.

Možemo reći da su šumari čuvari šuma.

Koju školu šumar mora završiti?

Da biste postali šumari potrebno je završiti srednju školu za šumarskog tehničara.



Koje drveće raste u našim šumama?

U slavonskim šumama najčešće vrste drveća jesu: hrast, bukva, grab, javor.

Koje je najkvalitetnije drvo u našim šumama?

Najkvalitetnije i najpoznatije drvo slavonskih šuma je hrast.

Što je to pošumljavanje?

Sadnja i uzgoj mlade šume naziva se pošumljavanje.

Kada se obavlja sadnja mladih sadnica?

Pošumljavanje se najčešće vrši u jesen. Na mjestima gdje je izvršena sječa šume i gdje su goleti sadimo mladu šumu.

Koje vrste pošumljavanja postoje?

Pošumljavanje može biti prirodno i umjetno.

Vjetar, ptice i druge životinje u šumi raznose zrele sjemenke.

Sjemenke u pogodnom tlu kličaju i raste mlada šuma. To je **PRIRODNO POŠUMLJAVANJE**

Šumski radnici, čuvari šuma, a često i djeca sade sadnice na terenu.

To je **UMJETNO POŠUMLJAVANJE**.



Koliko treba vremena da drvo naraste?

Da bi mlada sadnica izrasla u drvo potrebno je puno godina, hrastu je potrebno i do 150 godina.

Koje opasnosti prijete šumarima i ostalim šumskim radnicima?

Šume najčešće uništavaju ljudi neplanskom sječom, štetni insekti, glodavci i požari.

Koje životinje susrećete u našim šumama?

U šumi žive šumske životinje kao što su: lisica, zec, divlja svinja, srne, jeleni, puhovi, razne ptice, kukci, insekti itd..

Što je najveća opasnost za naše šume?

Šumski radnici moraju se čuvati krpelja i uboda stršljena.

Kako se štitite od krpelja?

Svake godine radnici koji rade u šumama prime cjepivo koje ih štiti od neželjenih posljedica koje mogu izazvati krpelji.



Zašto se pojedina stabla počinju sušiti?

Stabla se najčešće suše radi bolesti te štetnih insekata.

Za što se koriste stara i oštećena stabla?

Stara i oštećena stabla šumskog drveća ljudi koriste za ogrjev, zdrava stabla se planski sijeku.

Što znače oznake na pojedinim stablima?

Pojedina stabla su označena, oznake nam pomažu da znamo na kojem smo području i koja vrsta drveća prevladava.